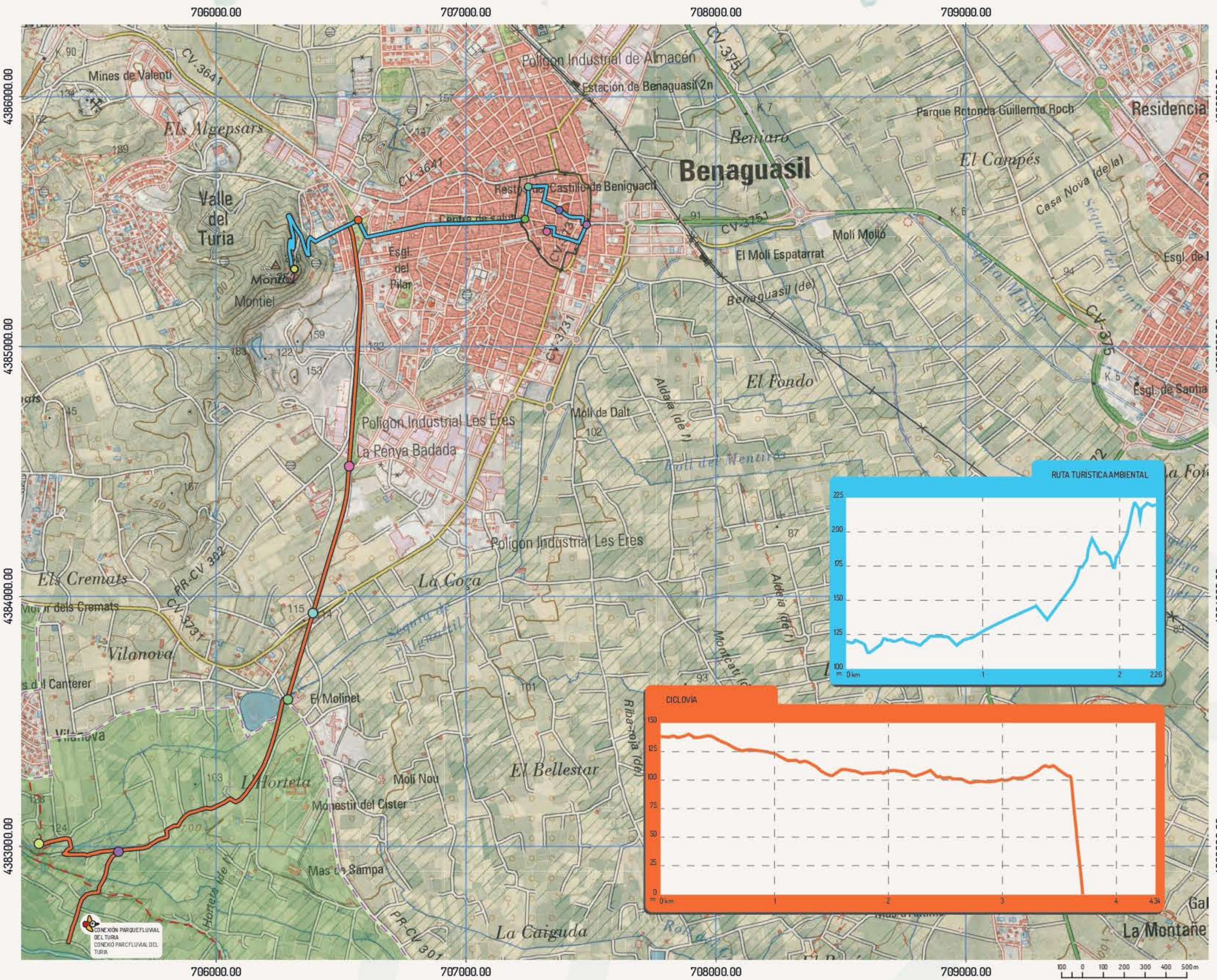


El Molinet de Benaguasil



- PUNTOS DE INTERÉS RUTA TURÍSTICA AMBIENTAL**
POINTS OF INTEREST ENVIRONMENTAL TOURIST ROUTE
- ANTIGUA ESTACION ATENEU
ANTIGA ESTACIÓ ATENEU
 - CASA ABERNARMS
CASA ABERNARMS
 - CASA MUSEU PEPE ESCAMILLA
CASA MUSEU PEPE ESCAMILLA
 - PEPE ESCAMILLA HOUSE MUSEUM
PEPE ESCAMILLA HOUSE MUSEUM
 - IGLESIA ASUNCIÓN NUESTRA SEÑORA
ESGLÉSIA ASSUMPCIÓ N' SENYORA
 - ASUNCIÓN N' SENYORA CHURCH
ASUNCIÓN N' SENYORA CHURCH
 - MUSEO ETNOLÓGIC
MUSEU ETNOLÒGIC
 - PALACIO AURRE
PALAU AURRE
 - SANTUARIO NTRA SRA DE MONTIEL
SANTUARI NOSTRA SRA DE MONTIEL
 - SANTUARI NOSTRA SRA DE MONTIEL
SANTUARI NOSTRA SRA DE MONTIEL
 - RUTA TURÍSTICA AMBIENTAL
RUTA TURÍSTICA AMBIENTAL

- PUNTOS DE INTERÉS CICLOVIA**
POINTS OF INTEREST CYCLE-VIA
- ANTIGUA FABRICA DE PAPEL
ANTIGA FABRICA DE PAPEL
 - OLD PAPER MILL
OLD PAPER MILL
 - DEVI MIRADOR DE BENAGUASIL
DEVIAMANT MIRADOR DE BENAGUASIL
 - DEVIATION VIEWPOINT OF BENAGUASIL
DEVIATION VIEWPOINT OF BENAGUASIL
 - ENTRADA DESDE POLIGONO
ENTRADA DES DE POLIGON
 - ENTRADA DES DE PUNTE DE VILAMARXANT
ENTRADA DES DE PUNTE DE VILAMARXANT
 - ENTRADA DES DE PUNTE DE VILAMARXANT
ENTRANCE FROM VILAMARXANT BRIDGE
 - MIRADOR DE BENAGUASIL
MIRADOR DE BENAGUASIL
 - BENAGUASIL VIEWPOINT
BENAGUASIL VIEWPOINT
 - CICLOVIA BENAGUASIL - RIO TURIA
CICLE VIA BENAGUASIL - RIU TURIA
 - BENAGUASIL CYCLEWAY - TURIA RIVER
BENAGUASIL CYCLEWAY - TURIA RIVER
 - Límite PORN - PN Rio Turia
Límit PORN - PN Rio Turia
 - Límit PORN - PN Rio Turia
Límit PORN - PN Rio Turia
 - Límite Parque Natural Rio Turia
Límit Parc Natural Rio Turia
 - Turia river natural park limit
Turia river natural park limit

RECOMENDACIONES RECOMANACIONS RECOMMENDATIONS

- UTILIZA EQUIPO ACORDE CON LAS CONDICIONES METEOROLÓGICAS.
- TRANSITAR POR EL SENDERO SEÑALADO.
- NO USAR ATAJOS.
- NO DAÑAR LA FLORA Y LA FAUNA.
- LLEVAR LOS RESIDUOS PRODUCIDOS AL CONTENEDOR MÁS PRÓXIMO.
- NO HACER FUEGO.
- UTILITZA EQUIP D'ACORD AMB LES CONDICIONS METEOROLÒGIQUES.
- TRANSITAR PEL SENDER SENYALITZAT.
- NO USAR DRECKERES.
- NO DANYAR LA FLORA I FAUNA.
- PORTAR ELS RESIDUS PRODÛTS AL CONTENIDOR MÉS PRÒXIM.
- NO FER FOC.
- USE EQUIPMENT ACCORDING TO METEOROLOGICAL CONDITIONS.
- TRAVEL ON THE MARKED PATH.
- DO NOT USE SHORTCUTS.
- DO NOT HARM THE FLORA AND FAUNA.
- TAKE THE RESIDUES PRODUCED TO THE NEAREST CONTAINER.
- DO NOT MAKE FIRE.

RUTA Turística - Ambiental: Ntra. Sra. de la Asunción Llometa del Castellet.

Molinet

El Molinet albergó varias fábricas, de luz, de harina y finalmente de papel en 1958. En el exterior de la antigua fábrica se puede apreciar una antigua piedra rotativa que utilizaban para moler la harina, la acequia mayor y unas compuertas que sirven para repartir el agua de las acequias y para el riego de los campos.

Flora

Especies vegetales que conforman la flora de Benaguasil: Lentisco, enebro, hinojo, murta, verdolaga, aliaga, tomillo romero, palmito, diente de león,...

Vegetación de la ribera que puede hallarse en el Turia a su paso por Benaguasil: junco, caña, adelfa y mimbre.

Fauna y cinegética

Conejo, liebre, jabalies, perdices, codornices, tórtolas, gorrión, golondrina.

Molinet

El Molinet va albergar diverses fàbriques, de llum, de farina i finalment de paper en 1958. En l'exterior de l'antiga fàbrica es pot apreciar una antiga pedra rotativa que utilitzaven per a moldre la farina, la séquia major i unes comportes que serveixen per a repartir l'aigua de les séquies i per al reg dels camps.

Flora

Espècies vegetals que conformen la flora de Benaguasil: Lentisco, ginebre, fenoll, murta, verdolaga, argilaga, romer, margalló, dent de lleó,...

Vegetació de la ribera que pot trobar-se al Túria al seu pas per Benaguasil: jonc, canya, baladre i vimet.

Fauna y cinegética

Conill, llebre, senglars, perdus, guatles, tórtoras, teuladí, oneta.

Little windmill

The little windmill housed several factories, electricity, flour and finally paper in 1958. Outside the old factory you can see an old rotating stone that was used to grind flour, the main ditch and some gates that serve to distribute the water of the ditches and for the watering of the fields.

Flora

Plant species that make up the flora of Benaguasil: mastic tree, juniper, fennel, murta, purslane, gorse, rosemary thyme, fan palm, dandelion, ...

Riverside vegetation that can be found in the Turia as it passes through Benaguasil: rush, cane, oleander and willow.

Fauna and Kinegetica

Rabbit, hare, wild boar, partridges, quail, turtledoves, sparrow, swallow.

